

# Votre cité change, un point sur l'avancement des travaux...



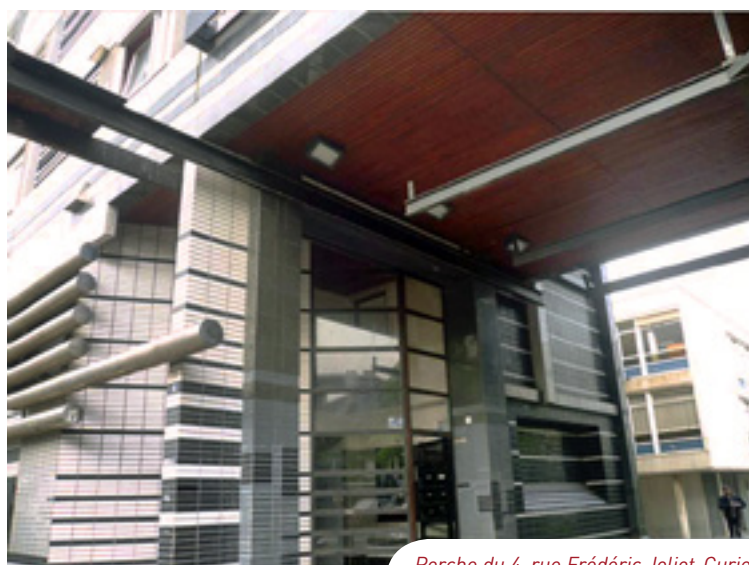
*Le nouveau visage de vos résidences.*

## Le chantier de réhabilitation de vos résidences se poursuit

- L'entreprise **BATEG** est sur le point de terminer les interventions dans les logements. Les premières réceptions ont été engagées.
- Les travaux d'isolation par l'extérieur se poursuivent. Certains échafaudages ont déjà été déposés, laissant apparaître le nouveau visage de vos résidences.

## La fermeture du porche du 4 rue Frédéric Joliot-Curie

- Les acteurs du projet de rénovation du quartier des 4 000 (la Mairie de La Courneuve, la Direction du projet de rénovation du quartier et l'Office public de l'habitat Seine-Saint-Denis) ont décidé ensemble de fermer le porche situé au 4 rue Frédéric Joliot-Curie.
- L'espace ainsi libéré sera utilisé pour créer un local pour les encombrants.
- Le début des interventions relatives à cette prestation est prévu pour les mois d'avril et mai 2015.
- Cette modification viendra améliorer la lisibilité des entrées du bâtiment. Les cheminements vers le pôle des services publics seront également modifiés.



*Porche du 4, rue Frédéric Joliot-Curie.*

## Les travaux d'amélioration thermique se poursuivent

- Outre les travaux d'isolation par l'extérieur, le remplacement de l'ensemble des menuiseries est pratiquement terminé. Des modèles en PVC double vitrage ont été installés, équipés d'occultations qui pourront apporter de l'ombre lors des périodes ensoleillées.
- Les terrasses ont également été entièrement refaites, ce qui renforcera l'isolation du bâtiment et surtout réduira considérablement les problèmes d'infiltration que nous avons pu observer dans certains logements.
- Toujours sur les terrasses, des moteurs de ventilation mécanique contrôlée ont été installés. Ce système améliorera le confort sanitaire des logements et limitera à l'avenir les problèmes d'humidité.



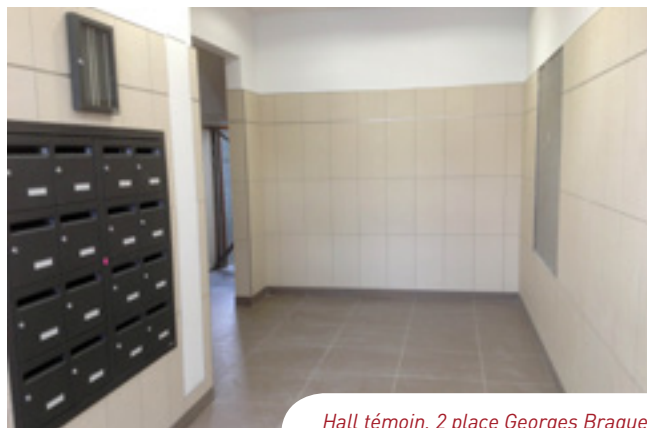
Vos nouvelles menuiseries et occultations.



Terrasse du 9 place Georges Braque lors de son test de mise en eau.

## Les travaux de rénovation des parties communes

- Les travaux de réfection complète des halls (carrelage, peinture, éclairage, nouvelles portes de hall, nouvelles boîtes aux lettres...) sont également en cours et amélioreront l'aspect des entrées de vos immeubles jusqu'à votre logement (la mise en peinture et la réfection de l'éclairage des cages d'escalier ainsi que le remplacement de vos portes palières).
- Malheureusement, cela implique des travaux de démolition et de restructuration, notamment pour la création des locaux qui permettront d'organiser la collecte sélective des ordures ménagères, qui génèrent parfois des désagréments malgré la vigilance de l'entreprise à assurer des abords acceptables. Nous nous en excusons et comptons sur votre compréhension.



Hall témoin, 2 place Georges Braque.

## Vos interlocuteurs pendant les travaux

- **L'entreprise BATEG** conduit et réalise les travaux. Elle est assistée de ses entreprises sous-traitantes qu'elle encadre et dont elle a l'entière responsabilité.
- **La Maîtrise d'Œuvre** veille à la bonne exécution des travaux. Cette équipe est coordonnée par son mandataire, le cabinet d'architecture **SEPPA**. L'architecte est accompagné par le bureau d'étude **L'ARCHE** sur les questions techniques.



- **La Maîtrise d'Ouvrage** est responsable du projet et coordonne les différents intervenants. Cette mission est assurée par le service « Réhabilitations » de la Direction de la Maîtrise d'Ouvrage de l'Office. **Jean Villela**, chargé d'opérations, sera votre interlocuteur pendant la réhabilitation.

**Contact :** Jean Villela, chargé d'opérations - Tél. : 01 48 96 99 12

- **La Délégation de Dugny** reste à votre écoute pour les problèmes liés à la gestion courante de votre immeuble et de votre logement.

**Contact :** Point d'accueil au 37, rue Beaufils - Tél. : 01 48 36 61 84



Vos nouvelles portes palières.