

# L'Office vous informe de l'avancement des travaux



Le chantier en cours de réalisation

**Madame, Monsieur,**

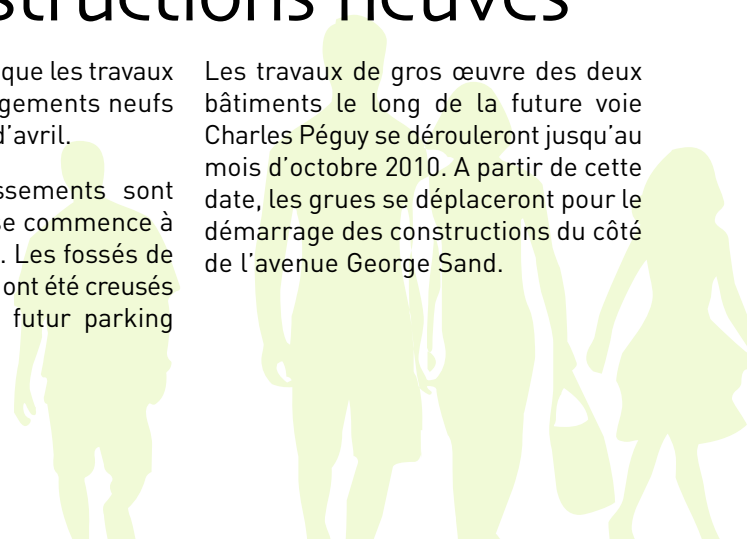
**Le projet de restructuration des îlots Claudel, Nerval et Carco a démarré. A travers cette Info Travaux, l'Office Public de l'Habitat Seine-Saint-Denis vous informe de l'avancement du projet.**

## Les constructions neuves

Vous avez pu constater que les travaux de construction des logements neufs ont démarré au mois d'avril.

A ce jour, les terrassements sont terminés et l'entreprise commence à réaliser les fondations. Les fossés de 3 mètres de profondeur ont été creusés pour laisser place au futur parking enterré.

Les travaux de gros œuvre des deux bâtiments le long de la future voie Charles Péguy se dérouleront jusqu'au mois d'octobre 2010. A partir de cette date, les grues se déplaceront pour le démarrage des constructions du côté de l'avenue George Sand.







## Le projet de réhabilitation des tours

Environ 95% des logements des tours Claudel et Nerval ont été visités pour dresser un état des lieux préalable aux travaux de réhabilitation. Les logements de la barre Carco seront visités en septembre 2010.

Une fiche récapitulative des travaux réalisés dans les logements vous sera transmise et signée par vos soins.

Nous vous rappelons également que vous serez informés des travaux dans votre logement environ deux semaines avant par un avis de passage.

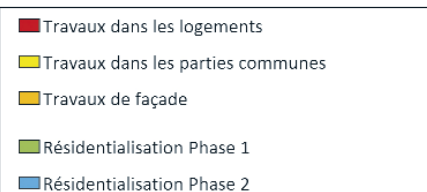
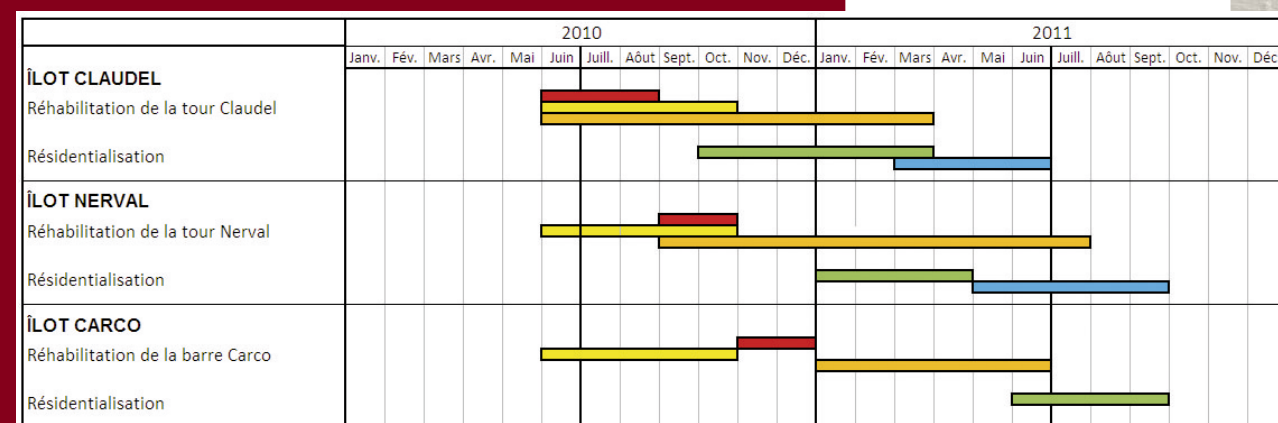
### Les prochaines dates-clés

→ **TOUR CLAUDEL**  
démarrage des travaux  
à partir de mi-juin 2010

■ **IMPORTANT !** : Si vous avez l'intention de vous absenter cet été, n'hésitez pas à contacter l'équipe travaux au **06 30 41 23 09** ou vous rendre à votre point d'accueil habituel situé au 3 Square Molière.

→ **TOUR NERVAL**  
démarrage des travaux  
fin juin 2010

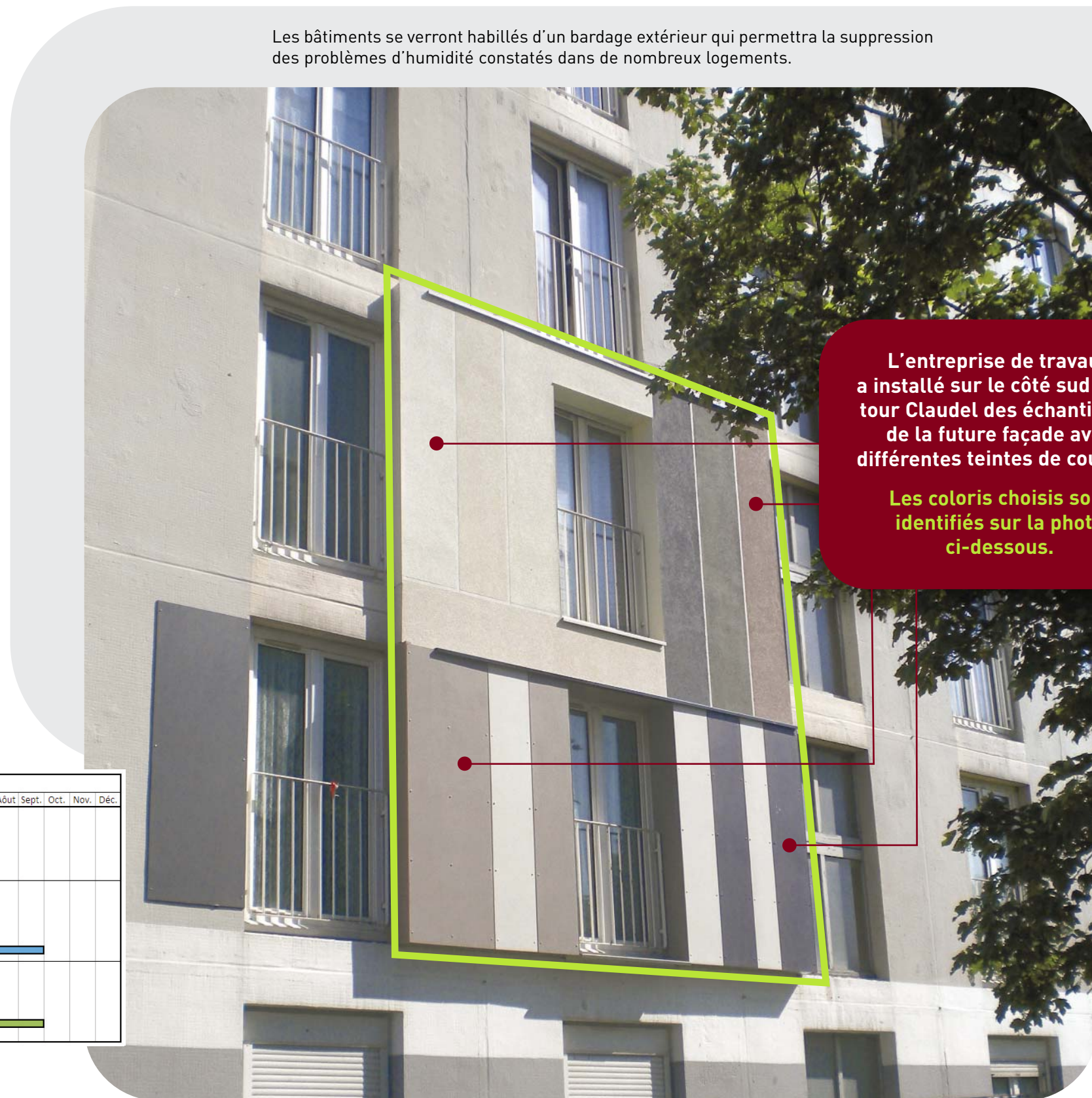
→ **BARRE CARCO**  
démarrage des travaux  
en octobre 2010



## Le ravalement des façades

### Les échantillons de façade

Les bâtiments se verront habillés d'un bardage extérieur qui permettra la suppression des problèmes d'humidité constatés dans de nombreux logements.



L'entreprise de travaux a installé sur le côté sud de la tour Claudel des échantillons de la future façade avec différentes teintes de couleur.

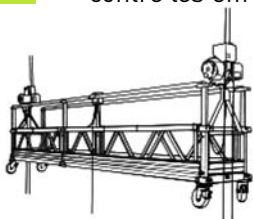
Les coloris choisis sont identifiés sur la photo ci-dessous.





Il sera mis en place un système de plateformes suspendues qui se déplaceront le long des façades.

Ce système, permettra aux compagnons de travailler en toute sécurité et de protéger les logements contre les effractions.



■ **IMPORTANT !** : Si vous possédez une parabole fixée à l'une de vos fenêtres, vous devrez l'enlever pour permettre aux nacelles de se déplacer le long de la façade.

## Les prochaines dates-clés

→ **TOUR CLAUDEL**  
de mi-juin 2010 jusqu'à mi-avril 2011

→ **TOUR NERVAL**  
de fin juin 2010 à juillet 2011

→ **BARRE CARCO**  
de novembre 2010 à juillet 2011

