

## Réhabilitation du Quartier Charles de Gaulle à Romainville – 14 à 20, route de Montreuil

### ➤ Lancement du chantier

Début : Janvier 2019

Durée prévisionnelle : 19 mois

Livraison 3<sup>ème</sup> trimestre 2020

#### ➤ Édito

Seine-Saint-Denis habitat a signé le 18 septembre 2018 le marché de travaux avec l'entreprise EIFFAGE concernant la réhabilitation et la requalification des quatre tours de la résidence Charles-de-Gaulle. Une réunion publique a eu lieu le 26 septembre 2018 pour vous présenter l'équipe de l'entreprise EIFFAGE qui est chargée des travaux.

Dans la phase de préparation, nous avons été amenés à mener des vérifications de l'état du parking. Par précaution, ce parking a été fermé à la circulation automobile. Des études de structure sont en cours. Nous reviendrons vers vous dès que nous aurons des informations complémentaires.

À ce jour, la phase de préparation du chantier peut reprendre et va se prolonger jusqu'à la fin mars 2019. Les travaux débuteront en avril 2019 pour une durée d'environ 16 mois. Cette Info Concertation a pour objectif de vous donner quelques premiers renseignements utiles sur le déroulement du chantier.

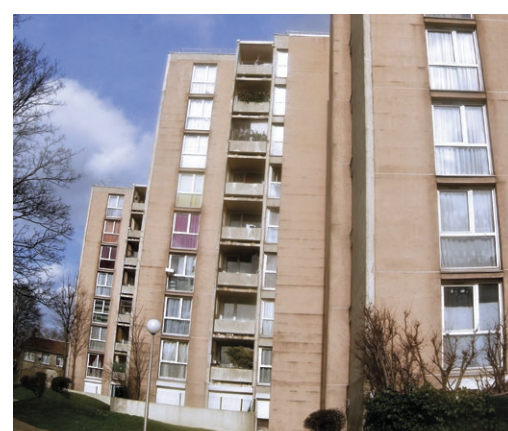
#### ➤ Le programme des travaux :

La restructuration du RDC et du 1<sup>er</sup> étage avec la création de 1000 m<sup>2</sup> de commerces et la restructuration de 6 logements, dont 3 pour personnes à mobilité réduite (PMR).

Le traitement des parties communes et des espaces extérieurs, et principalement la résidentialisation et le retournement des halls des 4 tours.

L'amélioration du confort des logements, notamment en matière de chauffage, de ventilation et d'isolation.

La mise en sécurité des logements et des parties communes en matière de sécurité incendie et d'électricité.



Bâtiment 3 - état existant



État projeté

#### ➤ L'équipe travaux est composée comme suit :

##### LA MAÎTRISE D'OUVRAGE SEINE-SAINT-DENIS HABITAT



##### ➤ Le service réhabilitation

Chef du Service Réhabilitation :  
**Marian SYPNIEWSKI**

Chargée d'opération : **Sandra MUNTEANU**  
Renouvellement Urbain : **Aurélien TALBOT**

##### ➤ L'agence de Romainville

Technicien : **Jean-Pierre MERCHADOU**

##### ➤ Le service Maîtrise d'œuvre Sociale

Chargée de suivi social : **Aurélia GODARD**

##### LA MAÎTRISE D'ŒUVRE

##### ➤ Les architectes

ITHAQUES

ITHAQUES Architecte Mandataire :  
**Danyel THIEBAUD**

WRA  
WILD RABBITS ARCHITECTURE

WRA Architecte associé

##### ➤ Les bureaux d'études

BETOM  
Ingénierie

BETOM BET Tous corps d'états

Cap Terre

CAP TERRE BET HQE

## ► Contact

### Le référent Locataire - Entreprise EIFFAGE

M. Oussama Madih sera joignable au bureau de chantier. Le téléphone vous sera communiqué ultérieurement.

### Le cahier des réclamations

Un cahier tenu par le référent locataire est disponible au bureau de chantier pour y inscrire vos réclamations.

### Une adresse mail

Vous pouvez contacter l'équipe travaux par mail : [chantier.residencecdg@gmail.com](mailto:chantier.residencecdg@gmail.com)

### La boîte aux lettres

Une boîte aux lettres sera également installée dans le hall du bâtiment 1 pour déposer vos demandes.

**Votre Agence et votre gardien continuent à être présents pour tout problème lié à la gestion des immeubles.**



**Le bureau de chantier et la base vie seront installés dans les logements vacants dans les bâtiments 1 et 2.**

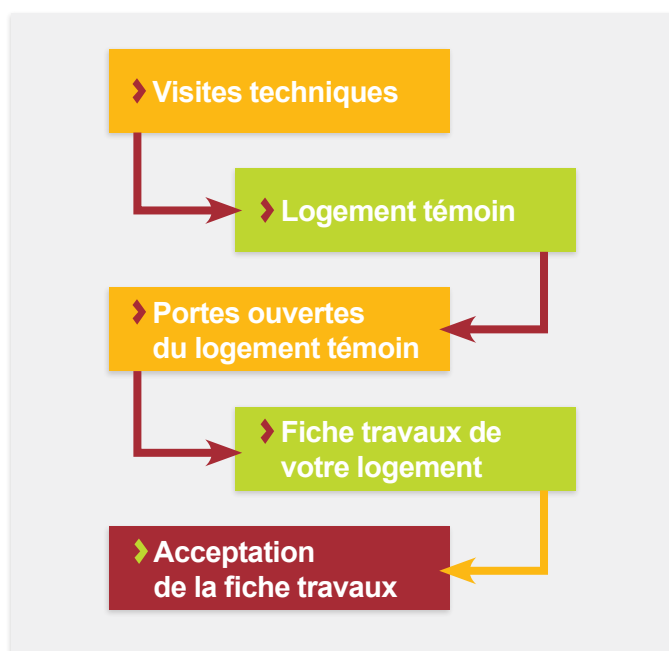
**Les zones de stockage et d'approvisionnement sont encore en cours d'études à ce jour.**

## ► Processus de décision de travaux dans votre logement

Pendant la préparation du chantier, certaines visites de logements vont être réalisées afin d'approfondir le diagnostic et permettre à l'entreprise de prendre connaissance des problèmes de fond.

Un appartement témoin sera réalisé et une journée portes-ouvertes sera organisée afin de présenter aux locataires les prestations « à la carte » qui leur seront proposées.

Dans un troisième temps, TOUS les logements seront visités et une fiche travaux par logement sera définie avec Seine-Saint-Denis habitat, l'architecte, l'entreprise de travaux et le locataire.



## ► Rôle du référent locataire

### 1. Accompagner les locataires pour mieux vivre les travaux

- Informer les locataires sur les travaux à venir dans leurs logements
- Aider à anticiper les travaux
- Veiller au respect des dates données et informer en cas de retard
- Expliquer le fonctionnement des nouveaux équipements

### 2. Faire le lien entre l'entreprise et les locataires

- Assurer le suivi des réclamations
- Orienter vers les bons interlocuteurs
- Faire le lien avec Seine-Saint-Denis habitat

### 3. Communication autour du chantier

- Participer aux différentes réunions avec les locataires
- Assurer la communication sur le chantier et veiller aux affichages

### ► Votre référent :

► M. Oussama MADIH

### ► Entreprise chargée de travaux :

 **EIFFAGE**  
CONSTRUCTION